

2022年度

# 保証のしるべ

Vol.3 (No.678)

食の宝庫 北海道 石狩鍋

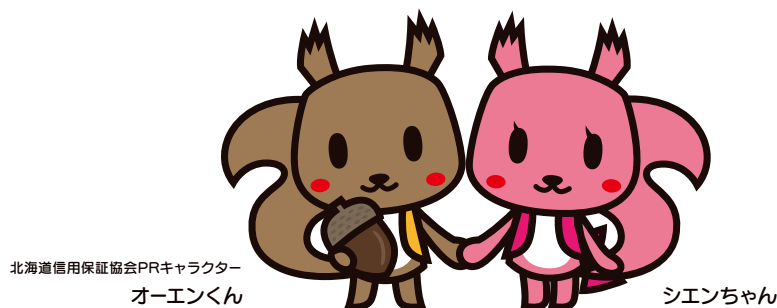


# 2022年度 保証のしるべ

Vol.3 (No.678)

## 目次

コロナ克服サポートプランのお知らせ	P1
・経営安定関連(セーフティネット)保証4号の指定期間が延長されました	
北海道イノベーションプラットフォーム	P2-3
お知らせ	P4-5
・創業者・学生向けにセミナーを開催しました	
・創業情報誌 BSTJ Vol.023を発行しました	
・中小企業の収益力改善・事業再生・再チャレンジ支援の 総合的支援に向けた連携協定を締結しました	
定例相談窓口のご案内	P5
北海道内信用保証利用企業動向調査	P6
統計資料	P7



### 特別相談窓口のお知らせ

以下の相談窓口を設置しております。お近くの保証協会窓口までお問い合わせください。

- 東日本大震災に関する特別相談窓口
- 貸金水準上昇対策相談窓口
- 金融機関の紹介窓口
- 新型コロナウイルスに関する経営相談窓口
- ウクライナ情勢・原油価格上昇等に関する特別相談窓口
- 日野自動車サプライチェーン関連中小企業支援対策特別相談窓口

課題を抱える経営者の皆さまへ

# コロナ克服 サポートプランのお知らせ

当協会では、中小企業者の皆さまのコロナ克服を後押しするため、  
経営支援と保証メニューを組み合わせたサポートプランをご用意しています。  
最寄りの窓口へお気軽にご相談ください。



**！** コロナ克服サポートプランをご用意しています

## ➡ プッシュ型経営支援

悩みを聞いて欲しい

信用保証協会が金融機関・支援機関と連携した  
世話焼き隊となり経営改善のお手伝いをいたします

経営課題に関して具体的な取り組み方法が分からない、保証制度について知りたい等、事業に関するお悩みをお聞かせください。支援機関等(※)とも連携し経営改善のお手伝いをいたします。

※北海道立総合研究機構、北海道中小企業総合支援センター、北海道貿易物産振興会、中小企業診断協会北海道 など

経営課題を解決したい

**無料**

専門家派遣

既存事業の改善はもちろん、新型コロナを克服するための業態転換や新規事業のアドバイスなどをいたします。

派遣可能な専門家の例  
中小企業診断士、社会保険労務士、カラーコーディネーター、販売士、ITコーディネーター、税理士 など

## ➡ 多様な資金ニーズにマッチした保証メニュー

計画を策定し、金融機関の伴走支援を受ける制度

伴走支援型特別保証

信用保証料のお客さま負担は年0.2～1.15%。  
ご利用にあたっては売上減少などの要件があります。

保証限度額が変更されました  
6,000万円→**1億円**  
※令和4年10月1日申込み受付分から

地域・雇用を支え経営基盤を守ります

事業承継保証

ポストコロナ社会の新事業を後押しします

創業保証

環境問題の取組みなどを支援します 保証料10%割引

さらなる多様な対策のために 保証料10%割引

コロナ克服サポート保証

持続可能な社会実現への取組みを  
応援する保証制度

経営安定関連  
(セーフティネット)  
保証4号の  
指定期間が延長

新型コロナウイルス感染症にかかる経営安定関連(セーフティネット)保証4号の指定期間が下記のとおり延長されました。

延長前 令和2年2月18日～  
令和4年6月1日まで

延長後 令和2年2月18日～  
令和4年12月31日まで

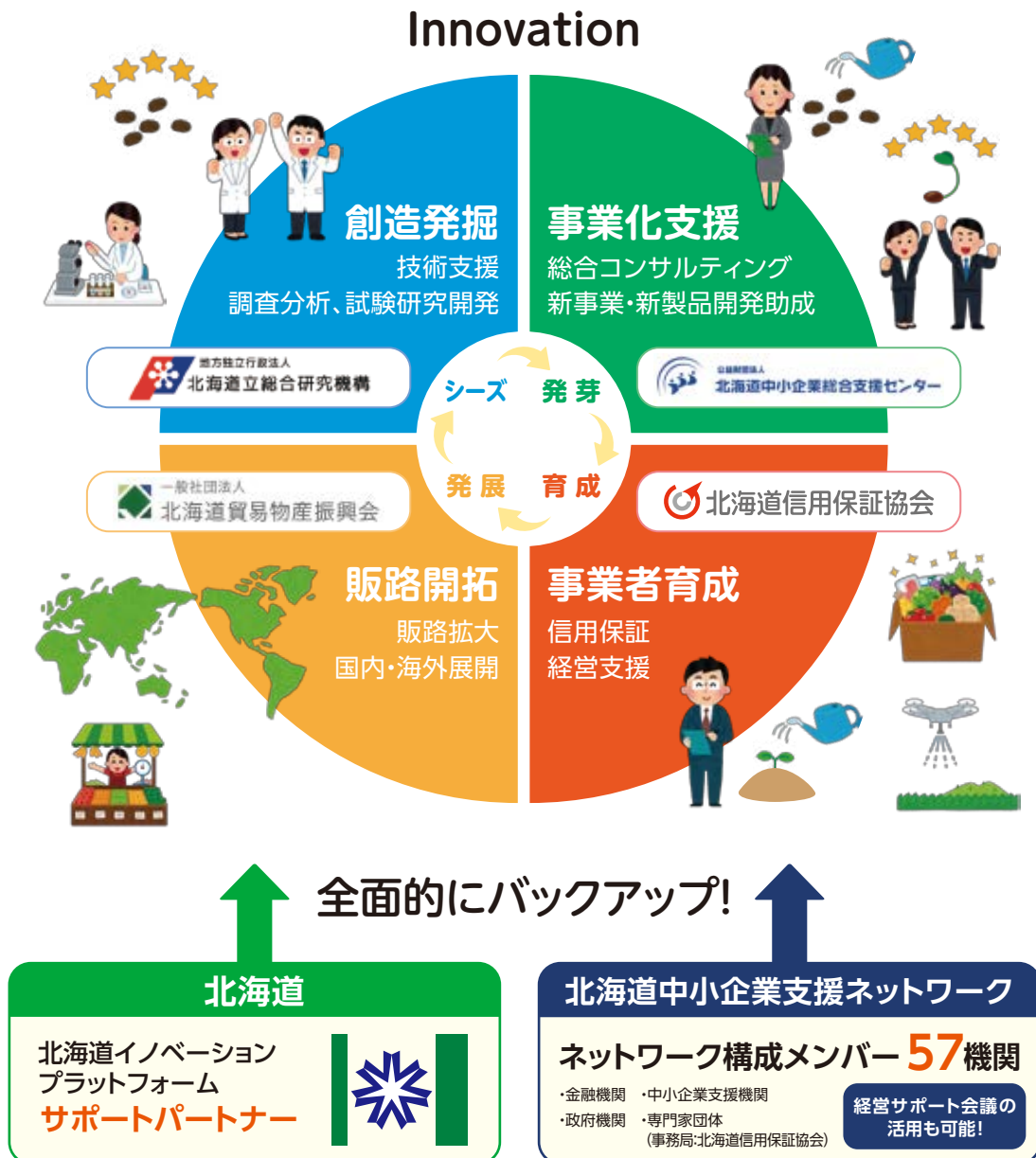


# 4つの機関で「北海道イノベーションプラット

北海道イノベーションプラットフォーム

# つながる、ひろがる、 4つの連携機関のチカラをつなげて、ひろげて、

道内事業者のコロナ克服に向け、経営革新や事業再構築、新技術開発などイノベーションへの取り組みを推進するために、4つの支援機関が連携し「北海道イノベーションプラットフォーム」を設置しています。それぞれが持つ機能・ノウハウを連携することにより、より効果的により効率よく機能させ、事業者のイノベーションへの取り組みを全面的に支援します。



フォーム」を設置し、事業者を支援しています。

# つよくなる。



事業者のみなさんのチカラをつよくなる。

## YouTube動画公開中

### 道総研:食品加工研究センターを紹介します

食品加工研究センターは、食品加工に関する技術力の向上や製品の高付加価値化などの研究開発と、企業等が実施する商品開発などへの技術支援を行っています。本動画では実際の研究の様子や試験設備を紹介しています。



◀詳しくはこちら

<URL>  
<https://youtu.be/VcSyxCDsa7E>



### 群来、再来。ニシンを食卓へ!余市町丸イ伊藤商店ニシン・プロジェクト

余市町で100年の歴史を誇る水産加工業、丸イ伊藤商店の伊藤社長はある時、大学生に「身欠きにしんを知らない」と言われショックを受けます。ニシンは戻って来たのに…。

戻ってきたニシンをもっと消費してもらうための挑戦を始めました。若い世代の魚離れ対策に加え、介護施設などでお年寄りが安心して食べられるようにするにはどうしたらいいか。

「ニシンの骨を気にせず食べられるようにしたい」伊藤社長は、予てより関係性の深かった道総研・中央水産試験場に相談しました。当初、困難だとの意見がありましたが、水産試験場の部長の「やってみよう」の一言で、道総研・食品加工研究センターへとつながりました。



◀詳しくはこちら

<URL>  
<https://youtu.be/XNo3RVbh710>



前浜<sup>(※)</sup>のニシンで、子供からお年寄りまで骨まで食べられるニシンを作りたい!

※ここでの前浜とは余市町沿岸部のこと

### 有限会社 丸イ伊藤商店

京都のニシン蕎麦で使われる厳選された身欠きニシンの販売など、100年の歴史を誇る余市町の水産加工業 丸イ伊藤商店。ニシンで繁栄した時代から、衰退期を乗り越え、現在もニシンを始め多くの水産加工品を手掛ける老舗です。

〒046-0024  
北海道余市郡余市町港町152番地  
TEL. 0135-22-3616  
FAX. 0135-23-3921  
営業時間 8:30~16:30(平日)

H P <https://www.marui-itou.com>  
E-mail [itou-masahiro@rouge.plala.or.jp](mailto:itou-masahiro@rouge.plala.or.jp)  
代表者 伊藤 正博



ご購入は  
こちらから



# 創業者・学生向けにセミナーを開催しました

## コロナ克服創業サポートセミナー

10月7日(金)～27日(木)にかけて、これから創業を考えている方、創業後5年未満の方を対象に、コロナ社会での創業を実現するために役立つセミナーを開催しました。創業前・創業時・創業後に必要な知識だけでなく、コロナ社会における対策なども交えた内容となっており、対面とオンラインでの同時開催のほか、期間限定のアーカイブ配信(講義映像の再配信)も行い、延べ236人の方にご参加いただきました。



### 第1回

万全のスタートへ！  
創業時の準備や手続等の進め方  
講師：中小企業診断士 木原真由美氏

### 第3回

ポイント解説！スタートアップ時に  
押さえない会計税務の基本  
講師：公認会計士・税理士 小島 史資氏

### 第2回

ニューノーマル時代のチャレンジ！  
「想い」を落とし込む創業計画の作り方  
講師：中小企業診断士 小西 麻衣氏

### 第4回

コロナ禍でも利益を確保する！  
マーケティングと営業の秘訣  
講師：中小企業診断士 宮井 佑輔氏

## 学生向けセミナー

### ● 藤女子大学

7月4日(月)に、藤女子大学人間生活学科の学生の皆さまを対象に創業セミナーを開催しました。本セミナーでは「創業に興味を持つ」をテーマとして、創業の心構えからビジネスモデルの選定、事業性資金の借入の流れなどのポイントを学ぶ内容で、6人の方にご参加いただきました。



### ● 学校法人 宮島学園

10月7日(金)、17日(月)、21日(金)の3日間で、学校法人 宮島学園の各専門学校の学生の皆さまを対象に創業セミナーを開催しました。本セミナーでは「自分が創業するイメージを持つ」をテーマとして、創業の心構えからビジネスモデルの選定、事業計画の作成に係るポイントを学ぶ内容で、延べ40人の方にご参加いただきました。



# 創業情報誌 BSTJ Vol.023を発行しました

創業情報誌「START-UP! BUSINESS SUPPORT TEAM JOURNAL VOL.023」を発行しました。

今号は、札幌市内でお弁当とお惣菜のテイクアウト専門店「daily dish 管理栄養士の健康弁当」を経営する 岡本由香梨 様の特集です。

なお、今号からデザインや一部掲載内容についてリニューアルしております。

岡本様には商品紹介や創業のきっかけ、創業時の想定外な出来事、経営において心がけていること、さらには創業を夢見ている方へのアドバイスメッセージを語っていただきました。

また、岡本様について特集させていただいた動画コンテンツ「オーエンチャンネル VOL.019」については、動画共有サイト「YouTube」で観ることができますので、そちらもぜひご覧ください。



YouTube  
動画は  
こちらから



こちらから  
お読み  
いただけます





# 中小企業の収益力改善・事業再生・再チャレンジ支援の 総合的支援に向けた連携協定を締結しました

中小企業活性化パッケージを踏まえ、新型コロナウイルス感染症の拡大に伴う影響等に苦しむ中小企業の収益力改善・事業再生・再チャレンジを促進するため、9月16日(金)に北海道経済産業局、北海道中小企業活性化協議会、当協会の3者で連携協定を締結しました。

〈連携協定の概要〉

- (1) 連携深化の前提としての対話と支援対象・内容の共有
- (2) 信用保証協会を起点とした中小企業活性化協議会との連携(プッシュ型経営支援)
- (3) 中小企業活性化協議会を起点とした信用保証協会との連携
- (4) 中小企業及び経営者個人の破綻回避に向けた積極的な連携
- (5) 外部意見を積極的に取り入れた更なる質向上の取り組み



## 定例相談窓口のご案内

定例相談窓口

受付時間 10:00~16:00

中小企業者の皆さまの経営や資金繰りに関するご相談にお応えするため、以下のとおり定例相談窓口を設けております。当協会の職員を相談員として派遣しておりますので、お気軽にご相談ください。

- **北海道中小企業総合支援センター** 札幌市中央区北1条西2丁目 経済センタービル9階  
〈相談日〉毎月第1木曜日 / 12月1日、2月2日
- **さっぽろ産業振興財団** 札幌市中央区北1条西2丁目 経済センタービル2階 札幌中小企業支援センター  
〈相談日〉毎月第2木曜日 / 12月8日、1月12日、2月9日
- **札幌商工会議所** 札幌市中央区北1条西2丁目 経済センタービル1階 中小企業相談所  
〈相談日〉毎月第3木曜日 / 12月15日、1月19日、2月16日
- **函館商工会議所** 函館市若松町7-15  
〈相談日〉毎月第2火曜日 / 12月13日、1月10日、2月14日
- **苫小牧商工会議所** 苫小牧市表町1丁目1-13 苫小牧経済センタービル  
〈相談日〉毎月第1・2木曜日 / 12月1日、12月8日、1月5日、1月12日、2月2日、2月9日

※今後、新型コロナウイルス感染症の状況により変更となる場合があります。予めご了承ください。

夜間相談窓口

受付時間 17:10~19:40

中小企業診断士の資格を有する職員を中心に経営や資金繰りに関するご相談にお応えします。ご予約も可能です。

- **北海道信用保証協会 本店**  
札幌市中央区大通西14丁目(1階)  
〈相談日〉毎月第1・3火曜日 / 12月6日、12月20日、1月17日、2月7日、2月21日

予約・お問い合わせ先

フリー  
ダイヤル

ツナグゴシエン  
**0120-279-540**

または

業務統括部  
企業支援課

**011-241-5605**



北海道信用保証協会の  
**情報発信**



facebook

<https://www.facebook.com/cgc.hokkaido.sougyoushien.team/>



LINE 公式アカウント

LINE ID: @cgc-hokkaido



オーエン  
チャンネル  
(YouTubeチャンネル)



# 北海道内信用保証利用企業動向調査 2022年7~9月期調査

この調査は、信用保証をご利用いただいている中小企業の皆様の景況・金融動向等を把握するために、日本政策金融公庫保険企画部が全国9都道府県（北海道、宮城県、東京都、愛知県、石川県、大阪府、広島県、香川県、福岡県）の信用保証協会と共同して、四半期毎に信用保証利用企業についてアンケート調査を行っているもので、1969年以来実施している調査です。

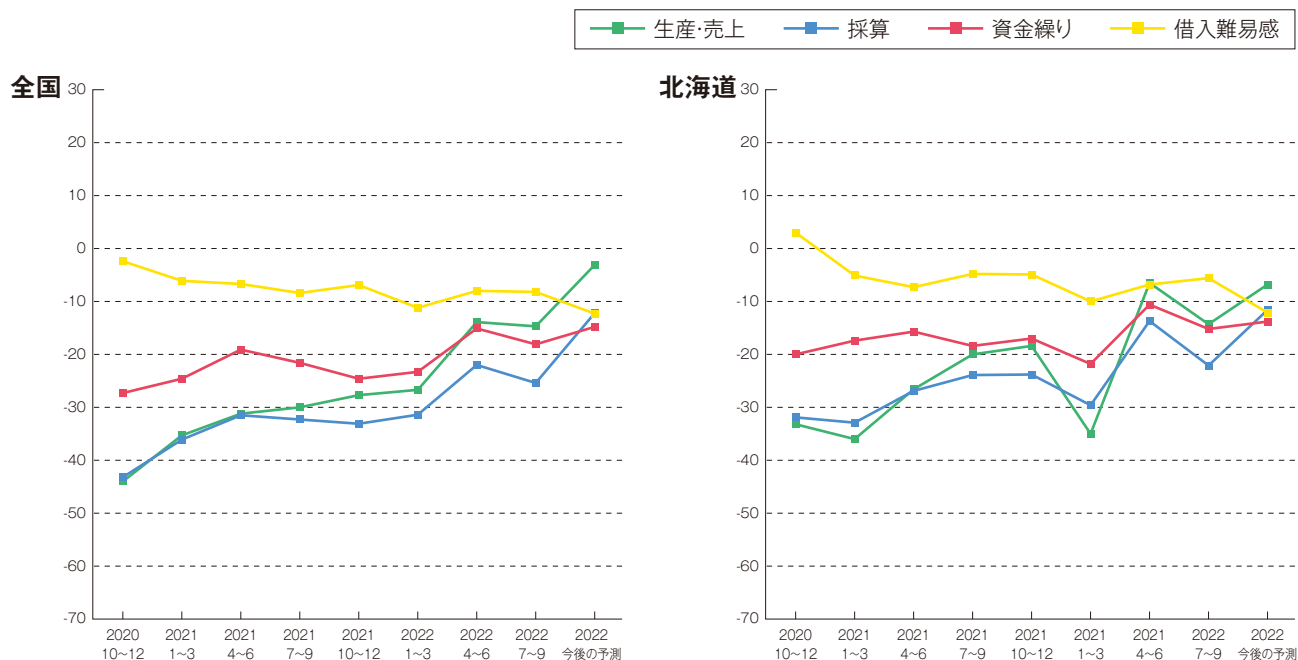
この度、2022年7~9月期の道内の調査結果をとりまとめましたので、お知らせします。

【調査時点】2022年9月中旬  
 【調査対象】1,545企業  
 【有効回答数】400企業  
 (回答率25.9%)  
 【調査方法】封書による  
 アンケート調査



**道内の信用保証利用企業の景況感は、  
 持ち直しの動きに一服感が見られ、厳しい状況が続いている。**

## 概況(総合DIの推移)



**コメント** 持ち直しの動きに一服感が見られ、厳しい状況が続いている。

## 今期調査(2022年7~9月期)による景気動向指数

<b>全国</b> 生産・売上DI …… 0.8ポイント悪化 ▼	<b>北海道</b> 生産・売上DI …… 7.8ポイント悪化 ▼
採算DI …… 3.4ポイント悪化 ▼	採算DI …… 8.4ポイント悪化 ▼
資金繰りDI …… 3.0ポイント悪化 ▼	資金繰りDI …… 4.6ポイント悪化 ▼
借入難易感DI …… 0.2ポイント悪化 ▼	借入難易感DI …… 1.2ポイント改善 ▲

## 今後の予測

生産・売上DI、採算DI、資金繰りDIは改善し、借入難易感DIは悪化する見通し。

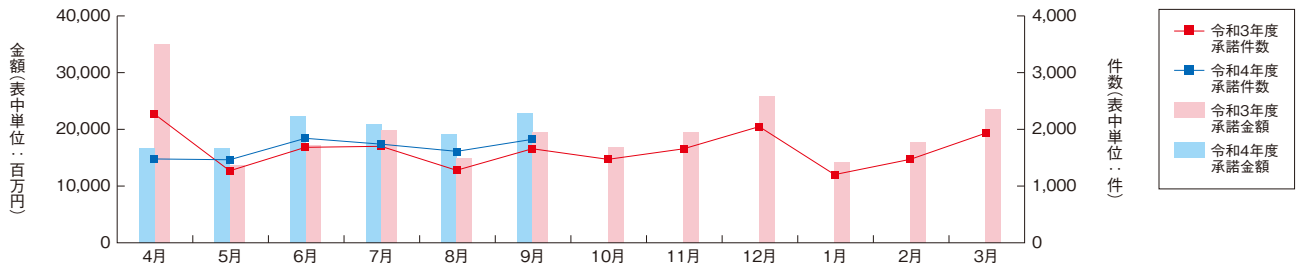
## 景気動向指数DI(Diffusion Index)とは

景気の現状と先行きを予測する動向指数で、アンケート調査において、前期に比べ、「増加(または、好転、容易)」と回答した企業割合から、「減少(または、悪化、困難)」と回答した企業割合を差し引いた数値から、季節的な変動要因を控除した数値(季節調整値)です。



# 統計資料

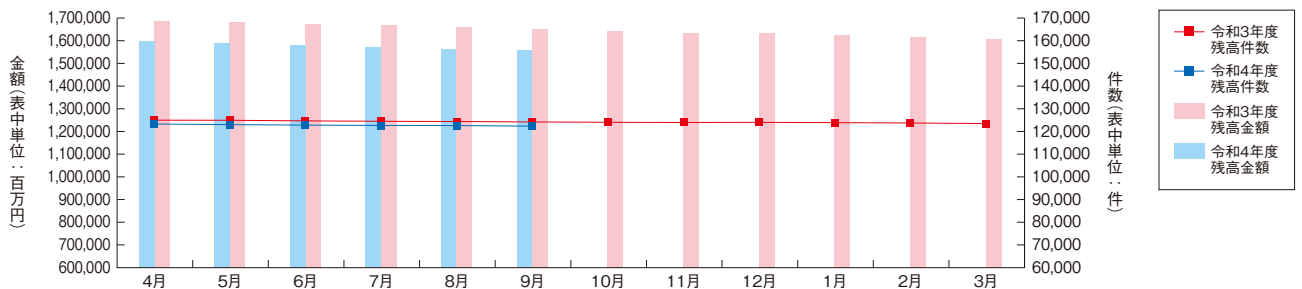
## 保証承諾



単位：百万円

		4月	5月	6月	7月	8月	9月	10月	11月	12月	1月	2月	3月	累計
令和3年度	件数	2,273	1,269	1,683	1,701	1,278	1,658	1,471	1,657	2,048	1,202	1,472	1,933	19,645
	金額	35,210	13,687	18,321	19,768	14,841	19,521	16,812	19,476	25,844	14,186	17,778	23,536	238,980
	前年比	48.8%	5.4%	5.8%	9.4%	13.1%	25.5%	30.4%	37.8%	40.2%	51.6%	46.1%	13.0%	16.4%
令和4年度	件数	1,478	1,464	1,842	1,739	1,612	1,824							
	金額	16,722	16,719	22,244	20,945	19,105	22,782							
	前年比	47.5%	122.2%	121.4%	106.0%	128.7%	116.7%							

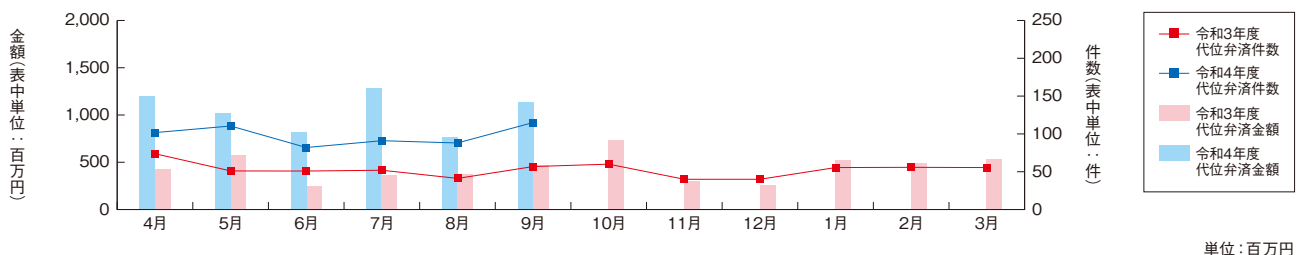
## 保証債務残高



単位：百万円

		4月	5月	6月	7月	8月	9月	10月	11月	12月	1月	2月	3月
令和3年度	件数	124,984	124,936	124,668	124,490	124,384	124,192	124,054	123,946	124,021	123,887	123,741	123,481
	金額	1,686,091	1,683,208	1,675,133	1,667,440	1,658,756	1,650,871	1,642,320	1,635,525	1,634,694	1,624,289	1,616,521	1,608,279
	前年比	238.2%	206.6%	153.6%	128.7%	118.2%	112.4%	109.3%	107.2%	104.6%	103.6%	102.7%	99.4%
令和4年度	件数	123,333	123,063	122,839	122,670	122,590	122,354						
	金額	1,598,188	1,587,619	1,580,516	1,572,135	1,563,642	1,556,897						
	前年比	94.8%	94.3%	94.4%	94.3%	94.3%	94.3%						

## 代位弁済



単位：百万円

		4月	5月	6月	7月	8月	9月	10月	11月	12月	1月	2月	3月	累計
令和3年度	件数	63	44	44	53	42	58	60	40	38	55	58	55	610
	金額	435	581	253	372	380	481	731	303	264	550	461	582	5,394
	前年比	55.7%	99.3%	60.1%	57.1%	156.3%	166.4%	197.7%	203.2%	149.1%	245.2%	304.5%	111.2%	118.1%
令和4年度	件数	102	110	82	91	88	115							
	金額	1,198	1,018	821	1,286	765	1,138							
	前年比	275.3%	175.2%	325.1%	345.7%	201.0%	236.3%							

# お問い合わせ先のご案内

**本店**  
060-8670  
札幌市中央区大通西14丁目1番地  
TEL: 011-241-2231  
FAX: 011-221-1085

**旭川支店**  
070-8691  
旭川市7条通13丁目59番地2  
TEL: 0166-24-1441  
FAX: 0166-25-5649

**函館支店**  
040-8691  
函館市大森町24番1号  
TEL: 0138-23-8425  
FAX: 0138-23-8471

**釧路支店**  
085-8691  
釧路市黒金町6丁目1番地  
TEL: 0154-23-1361  
FAX: 0154-23-1364

**帯広支店**  
080-8691  
帯広市西3条南6丁目18番地2  
TEL: 0155-24-3658  
FAX: 0155-24-3661

**室蘭支店**  
050-8691  
室蘭市東町4丁目29番1号  
(室蘭市中小企業センター3階)  
TEL: 0143-45-6001  
FAX: 0143-45-7818

**北見支店**  
090-8691  
北見市北8条東1丁目3番地  
TEL: 0157-24-5196  
FAX: 0157-24-5191

**滝川支店**  
073-8691  
滝川市大町2丁目5番32号  
TEL: 0125-23-1201  
FAX: 0125-22-1360

**小樽支店**  
047-8691  
小樽市稲穂2丁目22番1号  
(小樽経済センター2階)  
TEL: 0134-22-5188  
FAX: 0134-22-5918

**苫小牧支店**  
053-8725  
苫小牧市表町1丁目1番13号  
(苫小牧経済センタービル2階)  
TEL: 0144-33-1751  
FAX: 0144-32-3915

## 経営金融相談専用ダイヤル

道内の中小企業経営者の皆さま方の経営・金融相談をお受けしております。ご相談は無料ですのでお気軽にご利用ください。

フリーダイヤルがご利用いただけない場合は、本店・業務統括部企業支援課011-241-5605をご利用ください。

ツナグ ゴシエン  
0120-279-540

## 連絡所

次の市町村の商工会議所、商工会内にあります

- 本店……江別、恵庭
- 函館……北斗、江差、森、八雲
- 帯広……本別、清水、幕別
- 北見……北見(留辺蘂)、網走、紋別、遠軽、斜里
- 小樽……岩内、倶知安、余市
- 旭川……留萌、稚内、名寄、富良野、士別、上川
- 釧路……根室、白糠、厚岸
- 室蘭……伊達
- 滝川……岩見沢、深川、美唄、芦別
- 苫小牧……浦河、白老、新ひだか

## ご注意ください

信用保証協会をご利用のお客様へ

- 悪質な仲介業者等、いわゆる金融あっせん屋が保証申込にあたって、あっせんを行った手数料等の名目で、不法な報酬を要求する事例が発生しています。信用保証協会においては、保証にあたって所定の信用保証料以外は、手数料、入会金、あっせん料、仲介料等は一切いただいておりません。
- 監督官庁および警察庁の指導により、第三者が介入、または相談窓口が認めた方以外の第三者が同席する案件には、応じられないことになっております。
- 反社会的勢力は信用保証の対象となりません。
- ご利用にあたって、ご不審な点がありましたら最寄りの信用保証協会へご連絡ください。

北海道信用保証協会

<https://www.cgc-hokkaido.or.jp/>



郵便番号 060-8670 札幌市中央区大通西14丁目1番地  
電話 (011)241-2535  
FAX (011)261-8923

## ※お体の不自由なお客様へ

職員がお手伝いいたしますので来店時は事前にご連絡ください。  
※温室効果ガスの削減および節電への取り組みとして室内の空調温度を20℃程度に設定しておりますので、お越しの際は、暖かい服装でご来店ください。  
(実施期間) 令和4年11月14日～令和5年3月31日